

Avvertenze su versione del Driver per registratore telematico

Autore : Francesco Paolo La Gamba

Data : Jun 12, 2019

Versione : 3.1.5

Questo documento indica come interpretare il messaggio che si può presentare alla apertura della procedura Oasi nei PC che governano un dispositivo fiscale.

**Il presente documento è soggetto a modifiche che verranno apportate anche senza preavviso.
L'ultima versione del documento sarà sempre disponibile nel sito Internet di Idea Informatica**

<ftp://ftp.ideainf.it/DispositiviRT/>

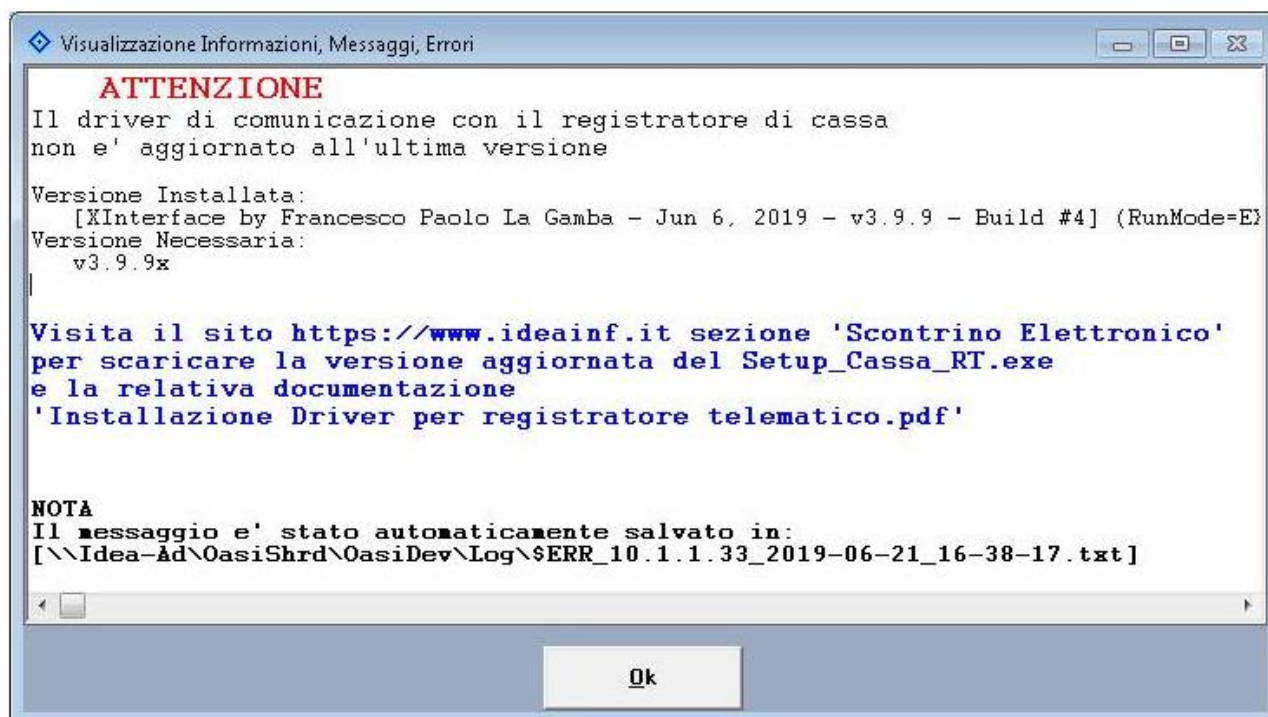
Oppure accedendo da www.ideainf.it e selezionando l'apposita icona [SCONTRINI ELETTRONICI].
Per eventuali segnalazioni sul presente documento, inviare una mail a flagamba@ideainf.it

Si raccomanda di verificare di essere in possesso della versione aggiornata di questo documento.

TEST SU VERSIONE DEL DRIVER

La procedura Oasi effettua un test che verifica la versione del Driver che consente la comunicazione fra il gestionale Oasi ed il registratore telematico e segnala l'eventuale inadeguatezza del software, consigliandone l'aggiornamento.

Il messaggio è del tipo:



Occorre procedere come indicato dal messaggio stesso.

AVVERTENZA

Il Driver è stato modificato al fine di supportare le funzioni relative alle nuove disposizioni della Agenzia delle Entrate per quanto riguarda la trasmissione telematica dei corrispettivi.

In particolare le modifiche riguardano la possibilità di effettuare operazioni di **reso** ed operazioni di **annullamento**, oltre ad altre operazioni accessorie utili per l'interfacciamento.

Le modifiche riguardano i soli dispositivi certificati da Idea Informatica.

Per i dispositivi non certificati, non sono state implementate le funzioni di cui sopra.

<FineDocumento>